

Åpent informasjonsmøte om elgforvaltning i Evenes

Snubba grendehus
Lørdag 19. september 2020



Evenes bestandsplanstyre i samarbeid med kommunen

Plan for møtet

- Velkommen
- Bestandsplanarbeidet med vurderinger og valg
 - Kai Mathisen og Geir Elvebakk Moski
- Hvorfor planbasert elgforvaltning?
 - Geir Elvebakk Moski
- Informasjon om elgpåkjørsler og elgtelling fra Viltfaglig utvalg
 - Jan Håvar Nymo
- Informasjon fra storvaldene
 - Petter Paulsen og Kai Mathisen
- Åpen runde for spørsmål, innspill og diskusjon

Åpent informasjonsmøte om elgforvaltning i kommunen

Tid: Lørdag 19. september 2020, kl. 1600-1800

Sted: Snubba grendehus

Evenes bestandsplanstyre inviterer, i samarbeid med kommunen og storvaldene, til åpent informasjonsmøte om elgforvaltninga i Evenes kommune.

Det vil blant annet bli gitt informasjon om kommunens overordnede hjorteviltplan, gjeldende bestandsplan, elgpåkjørsler, info fra storvaldene, samt en åpen runde for innspill og spørsmål.

Informasjonsmøtet vil for øvrig bli gjennomført i tråd med gjeldende smittevernregler.

Velkommen!

Med hilsen
Evenes bestandsplanstyre



Bestandsplanarbeidet

- Bestandsplanstyre
 - Kai Mathisen, Petter Paulsen, Geir Elvebakk Moski og Tor Berg
- Målet med planarbeidet er
 - Å ha en bærekraftig og produktiv elgstamme som er balansert i forhold til både sammensetning, utbytte for grunneierne, beitepress og elgpåkjørsler
 - Å svare ut målene i den overordnede hjorteviltplanen
- Planarbeidet er i hovedsak faktabasert og baseres i størst mulig grad på objektiv informasjon som
 - Sett-elg data
 - Vintertelling av elg
 - Data om elgpåkjørsler
 - Vinterbeite
- Bestandsplanen har vært på innspillsrunde/høring

Historikk planbasert elgforvaltning



Evenes bestandsplanområde

Evenes bestandsplanområde omfatter følgende elgvald:

Evenes, som består av Skar, Tårstad, Evenes/Myrnes, Liland og Lakså/Dragvik/Leiros. Alle i Evenes kommune.

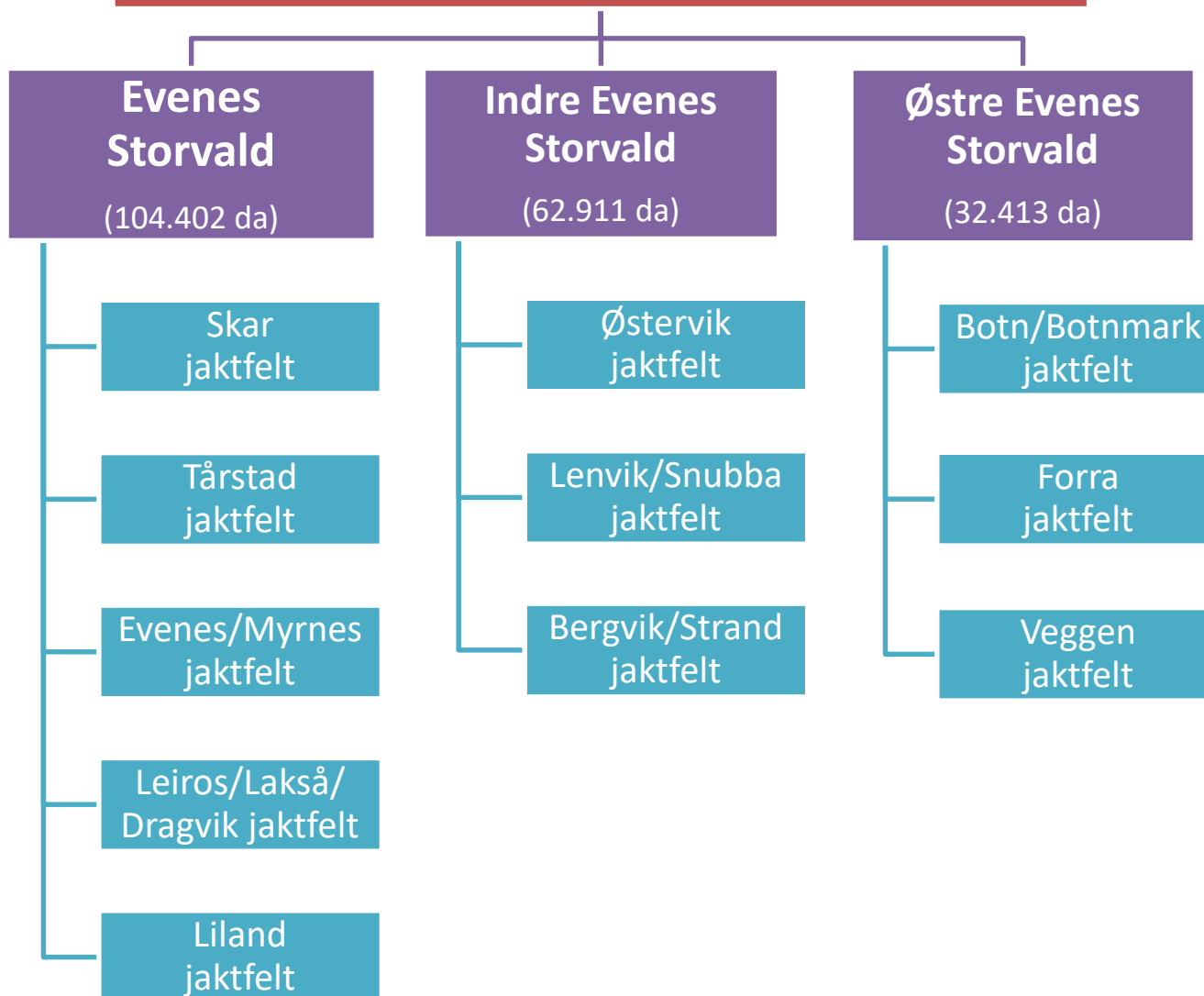
Indre Evenes, som består av Indre Evenes Grunneierlag (gnr 26, 27, 28 og 93) og Bergvik/Strand (gnr 23, 24 og 25). Alle i Evenes kommune.

Østre Evenes, som består av Forra grunneierlag (gnr 31), Botn (gnr 29), Botnmark (gnr 30) og Veggen (gnr 1). Alle i Evenes kommune.



Evenes bestandsplanområde

(Areal 199.706 da)



Hjorteviltplan for Tjeldsund, Evenes og Skånland kommuner 2019-2021



Produktet er utarbeidet av Naturdata AS

Kortsiktige og langsiktige mål i regionen (ETS)

Målparameter	Dagens tilstand	Kortsiktig mål	Langsiktig mål	Styringsverktøy for kortsiktig mål
Antall felte dyr	157	190 - 200	130	Redusere minstearealet
Vinterbestand	450	380 - 400	420	Øke uttaket
Andel felt kalv og ungdyr av totalen	57%	57%	55-57%	Stabilisere uttaket
Andel felte okser 1½ år og eldre	37%	38-39%	40%	Øke uttaket
Sett elg pr. jegerdag	0,86	Redusere	0,80 *)	Økt jaktinnsats
Sett ku pr. okse	1,30	1,50	1,50-2,00	Redusere okseandelen
Sett kalv pr. ku	0,74	Redusere	0,70	Redusere andelen eldre kyr
Sett kalv pr. kalvku	1,36	Redusere	1,30	Redusere andelen eldre kyr
Prosent kyr med kalv	53%	Redusere	50%	
Slaktevekt hannkalv	68	Øke	70	Bestandsreduksjon
Slaktevekt hunnkalv	64	Øke	67	Bestandsreduksjon
Slaktevekt åringsokse	140	Øke	145	Bestandsreduksjon
Slaktevekt åringsku	132	Øke	137	Bestandsreduksjon
Antall elgpåkjørt og drept av bil	14	Redusere	0 - 3	Rydding av skog, fartsreduksjon, lys/viltgjerde

De kortsiktige målene viser ønsket målsetting om 3-5 år mens de langsiktige viser ønsket tilstand om 6-10 år. Dagens tilstand for overvåkingsparametrene er beregnet som et gjennomsnitt for årene 2015-2017 for å redusere innflytelsen av tilfeldigheter.

**) Må justeres pga. ny tellemetode fra 2018*

Kortsiktige og langsiktige mål Evenes (31,4% av ETS)

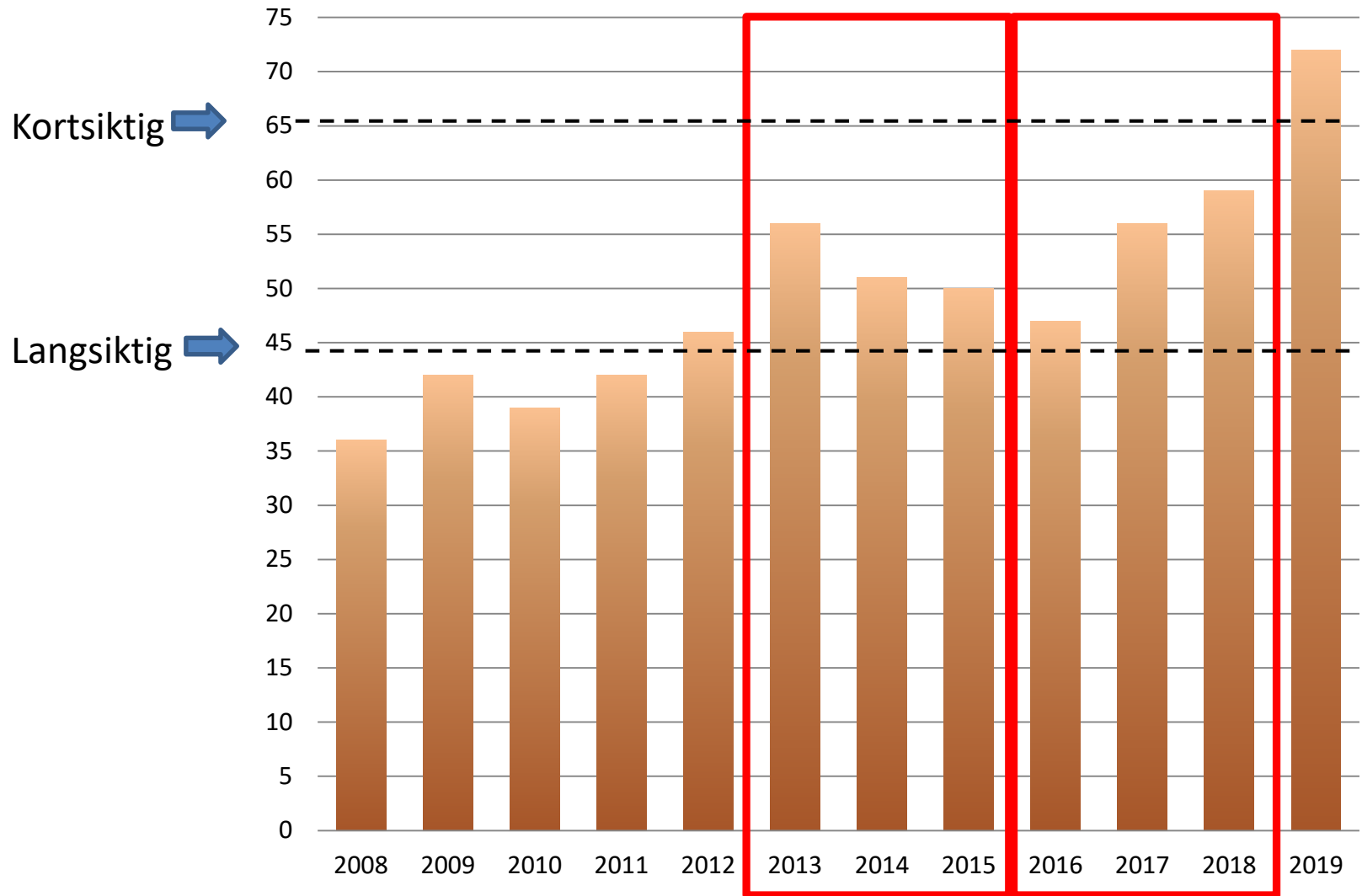
Målparameter	Dagens tilstand	Kortsiktig mål	Langsiktig mål	Styringsverktøy for kortsiktig mål
Antall felte dyr	51	60 - 66	41	Redusere minstearealet
Vinterbestand (telling +15%)	211	119 - 126	132	Øke uttaket
Andel felt kalv og ungdyr av totalen	54%	57%	55-57%	Stabilisere uttaket
Andel felte okser 1½ år og eldre	48%	38-39%	40%	Øke uttaket
Sett elg pr. jegerdag	0,93	Redusere	0,80 ^{*)}	Økt jaktinnsats
Sett ku pr. okse	1,27	1,50	1,50-2,00	Redusere okseandelen
Sett kalv pr. ku	0,66	Redusere	0,70	Redusere andelen eldre kyr
Sett kalv pr. kalvku	1,26	Redusere	1,30	Redusere andelen eldre kyr
Prosent kyr med kalv	51%	Redusere	50%	
Slaktevekt hannkalv	72	Øke	70	Bestandsreduksjon
Slaktevekt hunnkalv	67	Øke	67	Bestandsreduksjon
Slaktevekt åringsokse	145	Øke	145	Bestandsreduksjon
Slaktevekt åringsku	137	Øke	137	Bestandsreduksjon
Antall elg påkjørt og drept av bil	4	Redusere	0 - 2	Rydding av skog, fartsreduksjon, lys/viltgjerde

De kortsiktige målene viser ønsket målsetting om 3-5 år mens de langsiktige viser ønsket tilstand om 6-10 år. Dagens tilstand for overvåkingsparametrene er beregnet som et gjennomsnitt for årene 2015-2017 for å redusere innflytelsen av tilfældigheter . **) Må justeres pga. ny tellemetode fra 2018*

FELT ELG



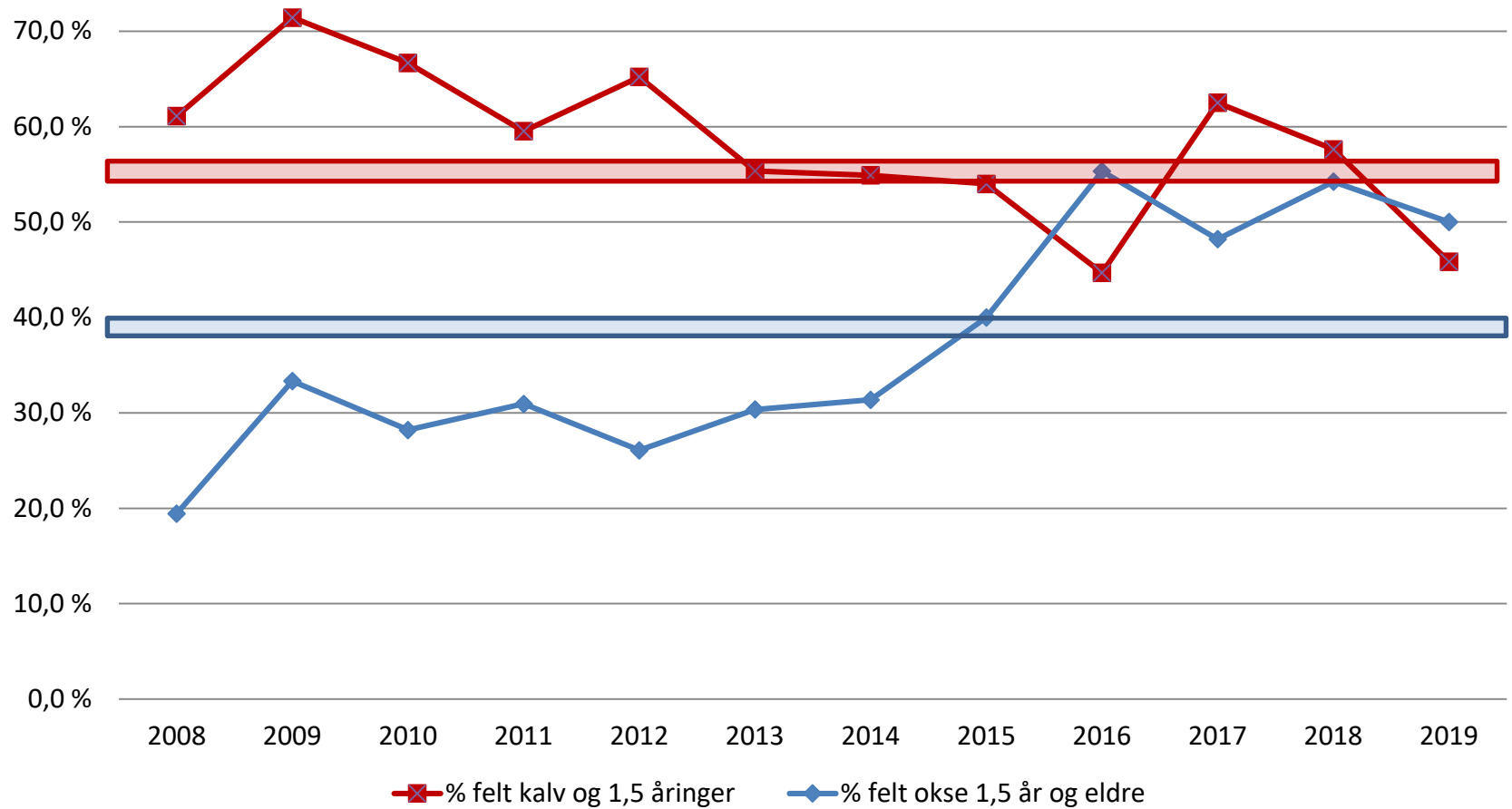
Antall felte dyr i kommunen



Målparameter	Dagens tilstand	Kortsiktig mål	Langsiktig mål
Antall felte dyr	51	64 - 67	44

Dagens tilstand:
snitt 2015-2017

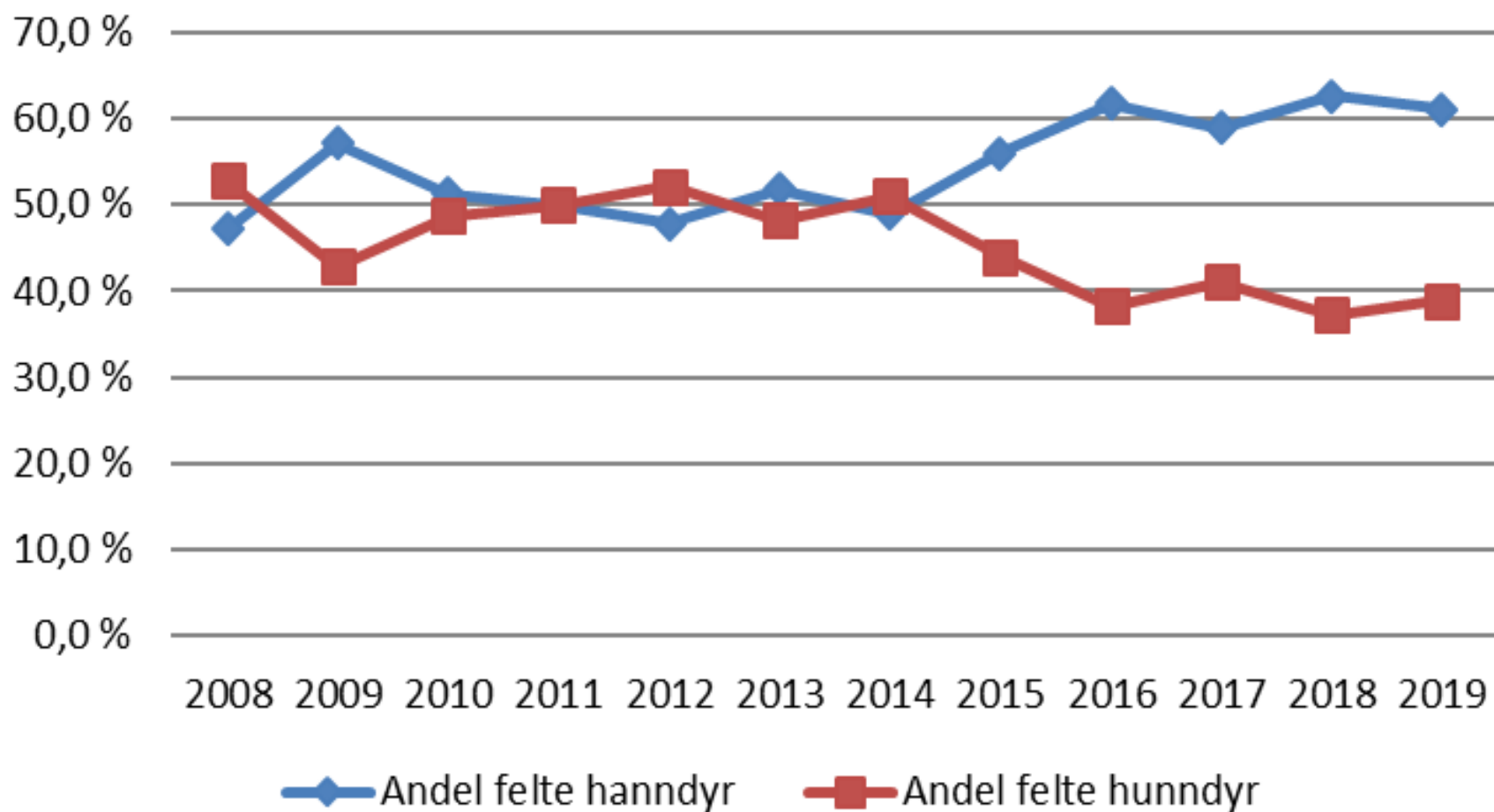
Andel felt ungdyr og okser



Målparameter	Dagens tilstand	Kortsiktig mål	Langsiktig mål
Andel felt kalv og 1½ åringer	54%	57%	55-57%
Andel felte okser 1½ år og eldre	48%	38-39%	40%

Dagens tilstand:
snitt 2015-2017

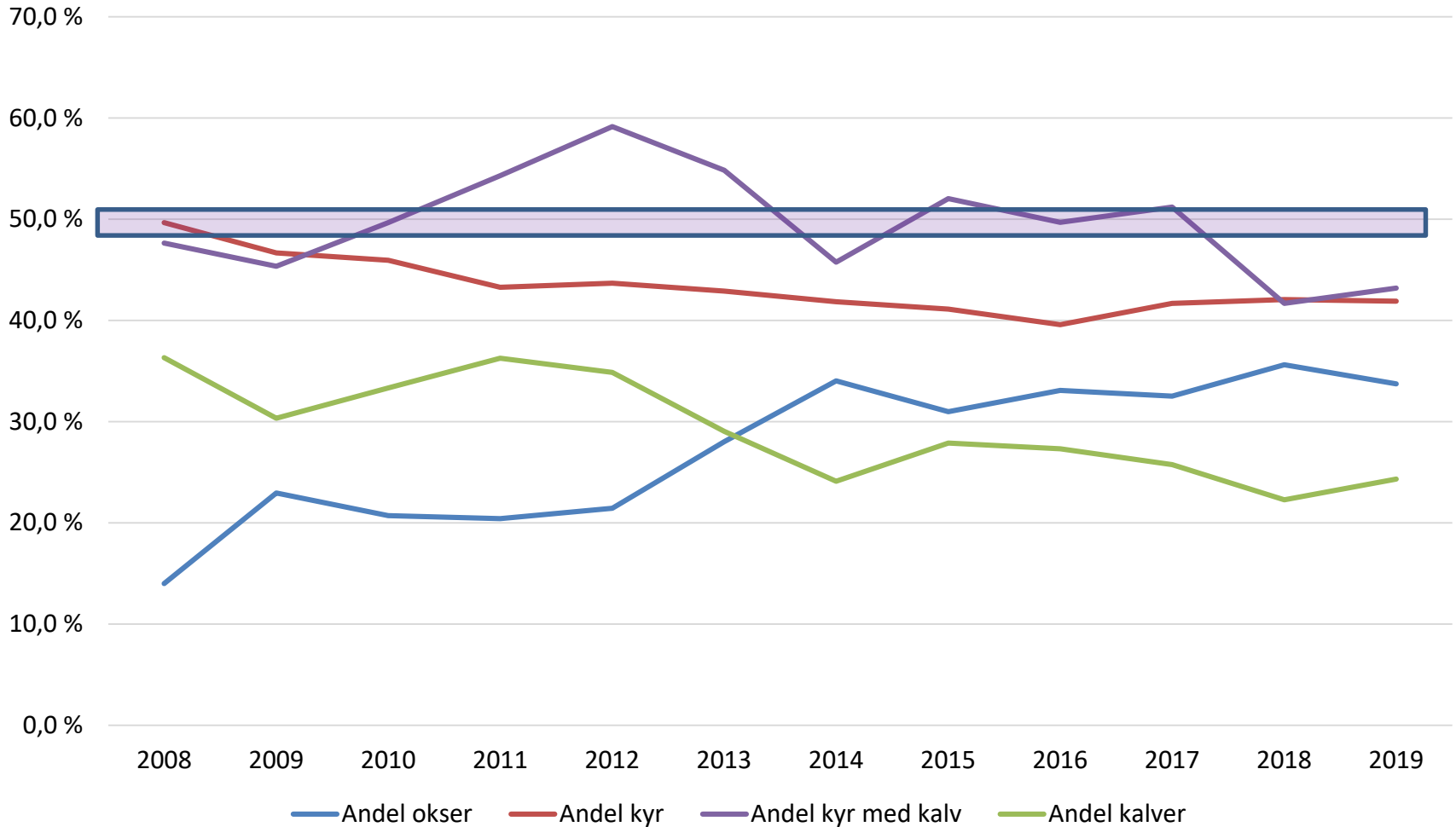
Fordeling felte dyr på kjønn



SETT-ELG

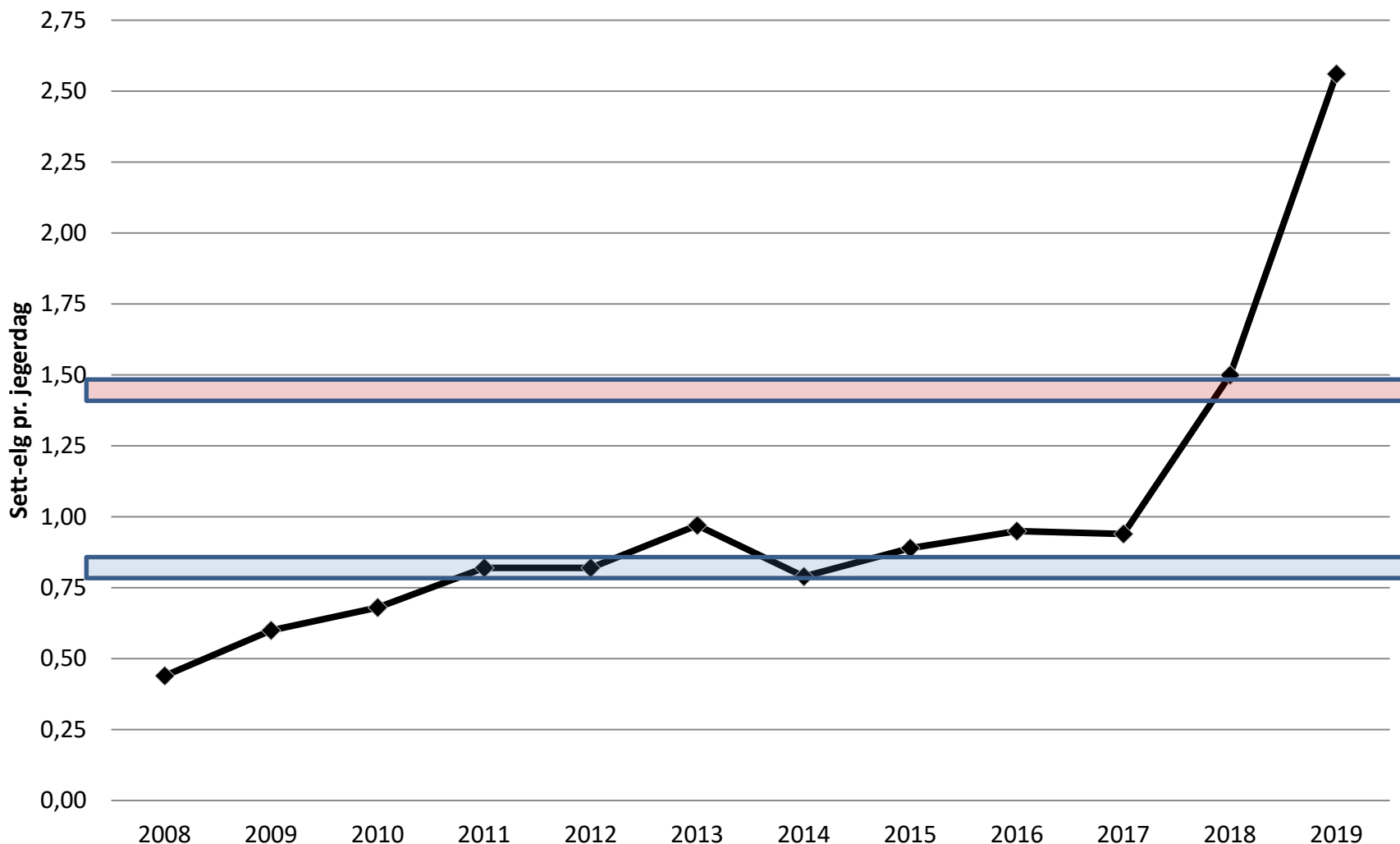


Andel sett-elg



Målparameter	Dagens tilstand	Kortsiktig mål Hjorteviltplan	Langsiktig mål Hjorteviltplan
Prosent kyr med kalv	51%	Redusere	50%

Sett-elg pr jegerdag

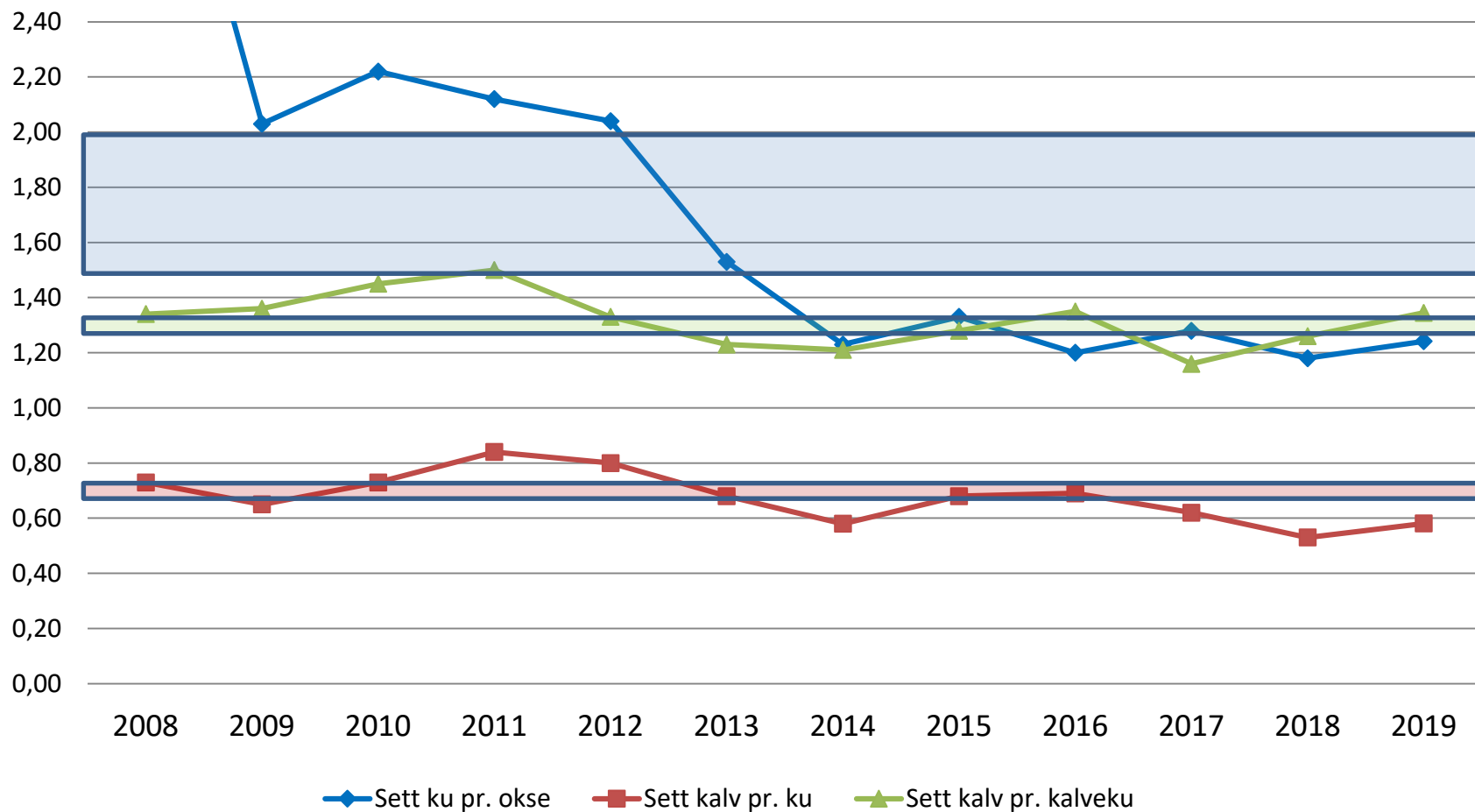


Målparameter	Dagens tilstand	Kortsiktig mål	Langsiktig mål
Sett elg pr. jegerdag	0,93	Redusere	1,45 ?

Dagens tilstand: snitt 2015-2017

**) Justert pga. ny tellemetode fra 2018*

Sett-elg



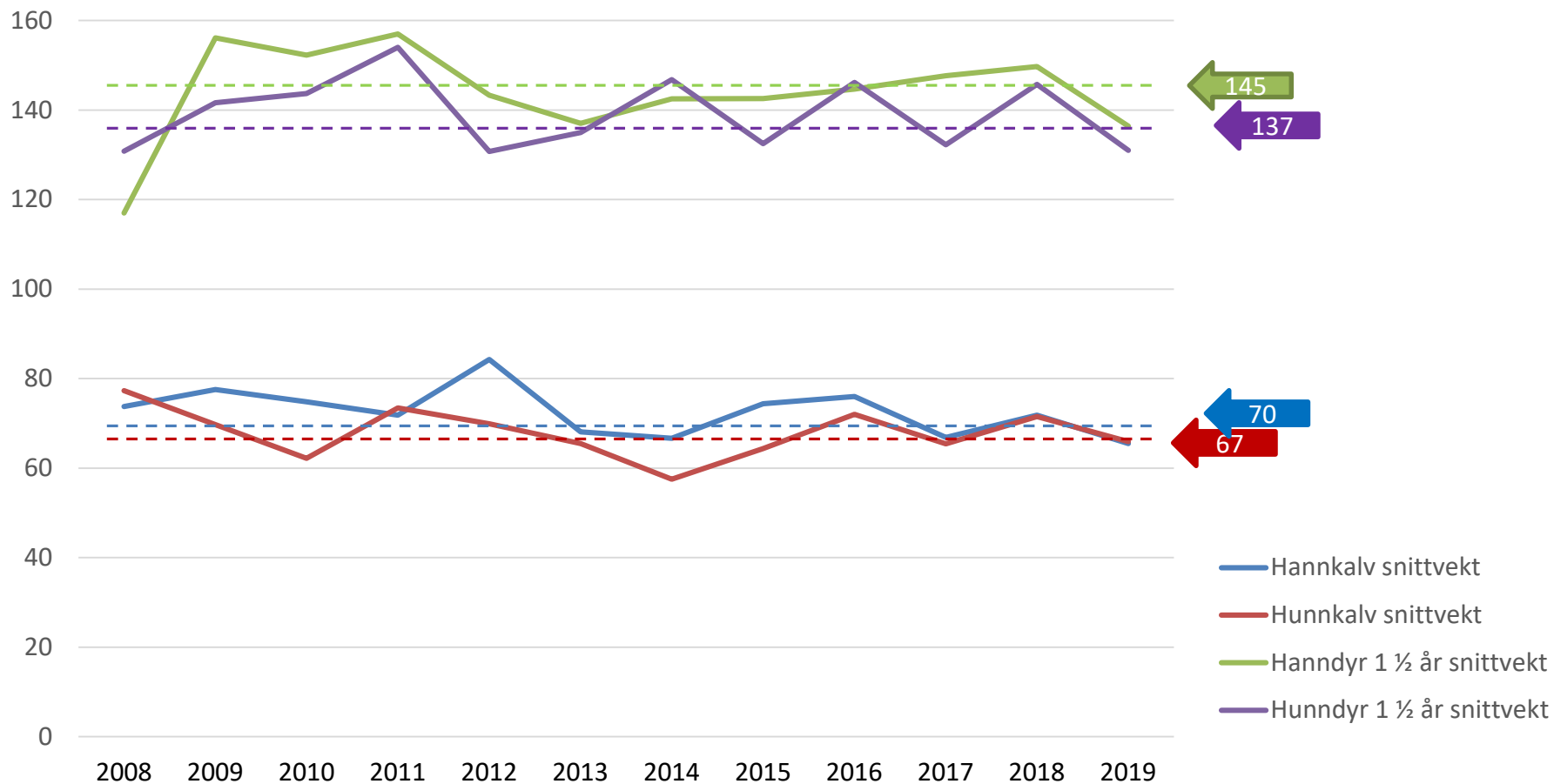
Målparameter	Dagens tilstand	Kortsiktig mål	Langsiktig mål
Sett ku pr. okse	1,27	1,50	1,50-2,00
Sett kalv pr. ku	0,66	Redusere	0,70
Sett kalv pr. kalvku	1,26	Redusere	1,30

Dagens tilstand:
snitt 2015-2017

SLAKTEVEKTER



Slaktevekter



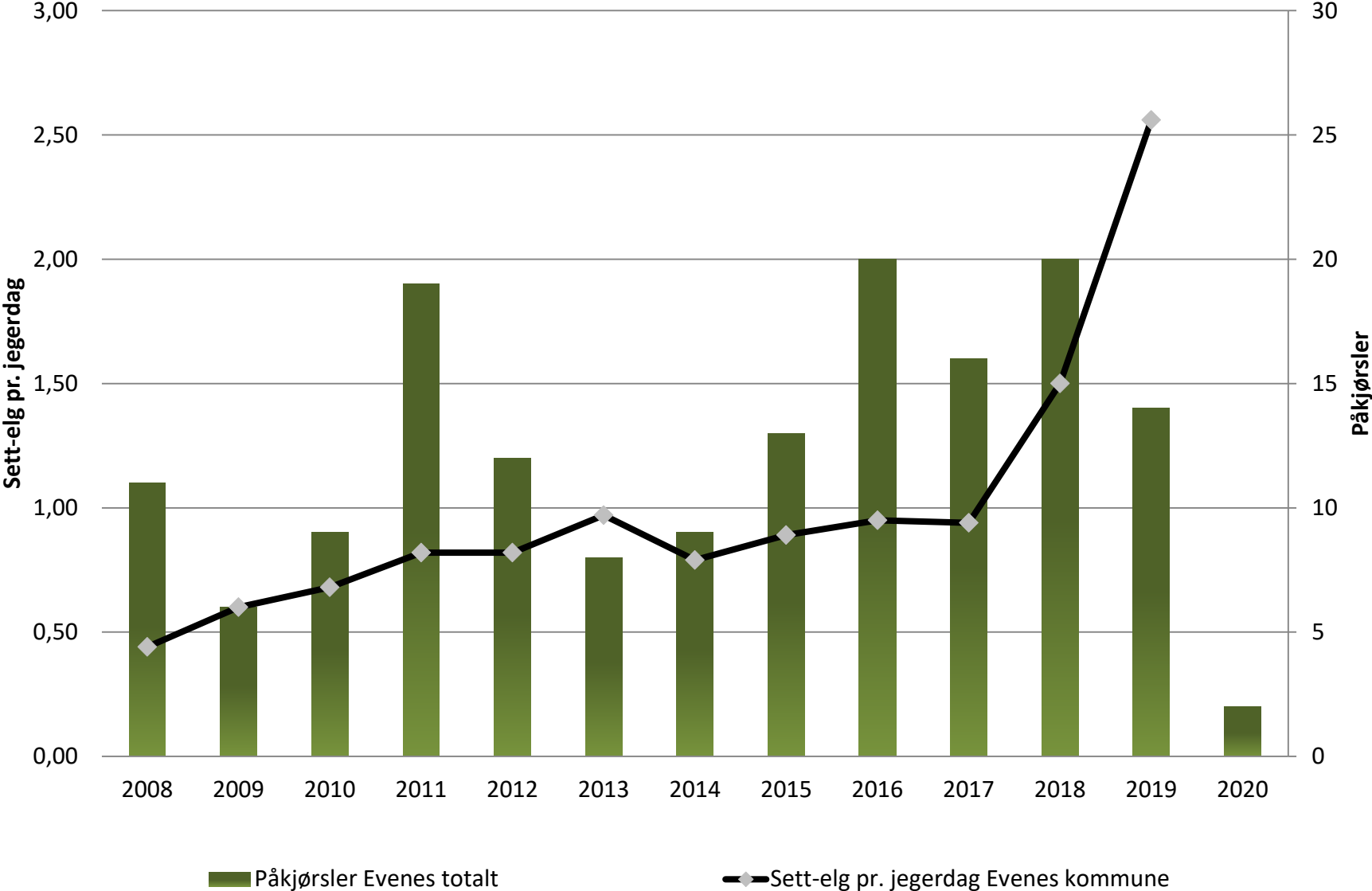
Målparameter	Dagens tilstand	Kortsiktig mål	Langsiktig mål
Slaktevekt hannkalv	72	Øke	70
Slaktevekt hunnkalv	67	Øke	67
Slaktevekt hanndyr 1,5 år	145	Øke	145
Slaktevekt hunndyr 1,5 år	137	Øke	137

Dagens tilstand:
snitt 2015-2017

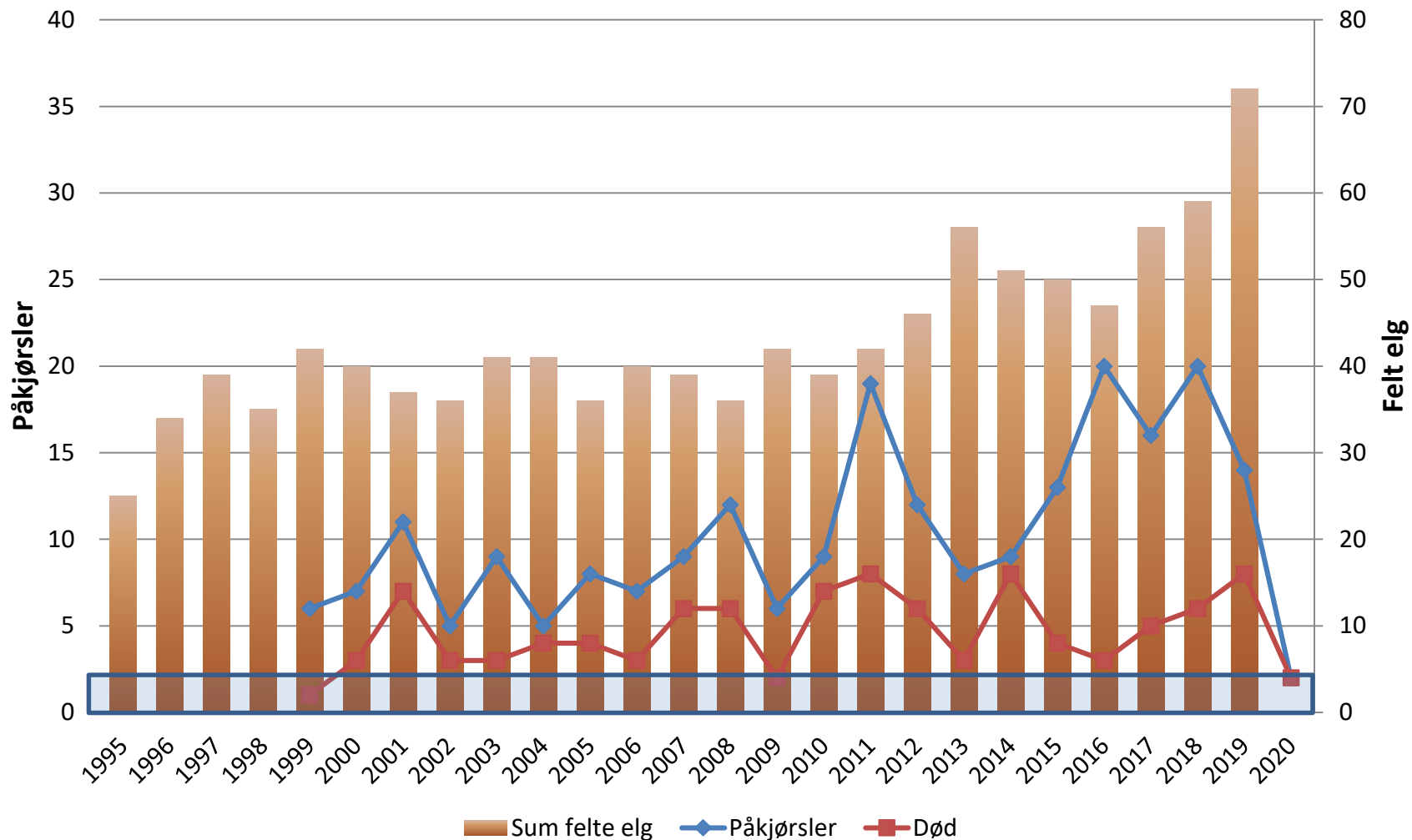
PÅKJØRSLER



Påkjørsler i Evenes



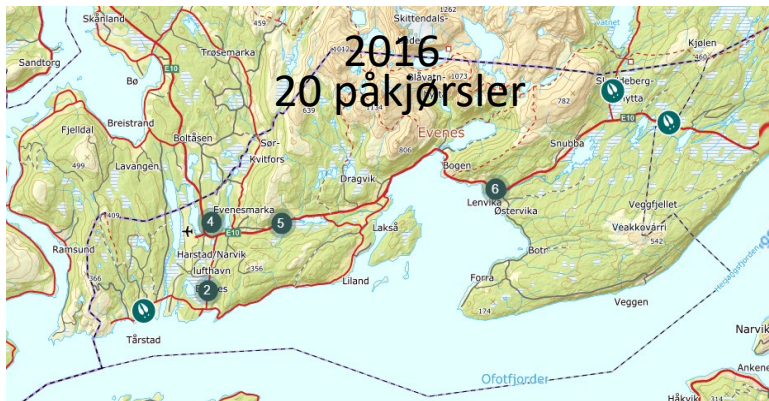
Felte dyr - påkjørsler



Målparameter	Dagens tilstand	Kortsiktig mål	Langsiktig mål
Antall elgpåkjørt og drept av bil	4	Redusere	0 - 2

Dagens tilstand:
snitt 2015-2017

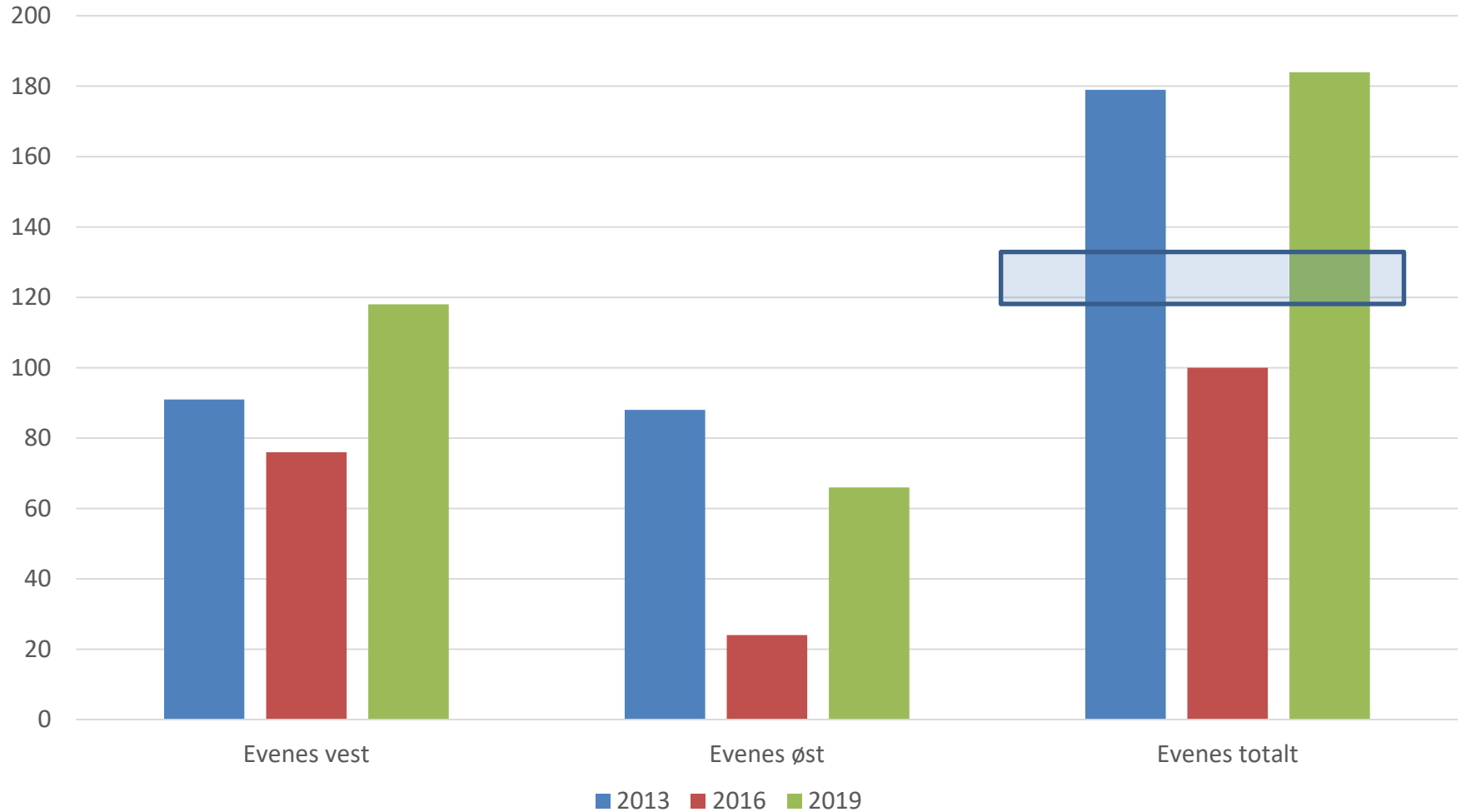
Elgpåkjørsler i Evenes



ELGTELLING



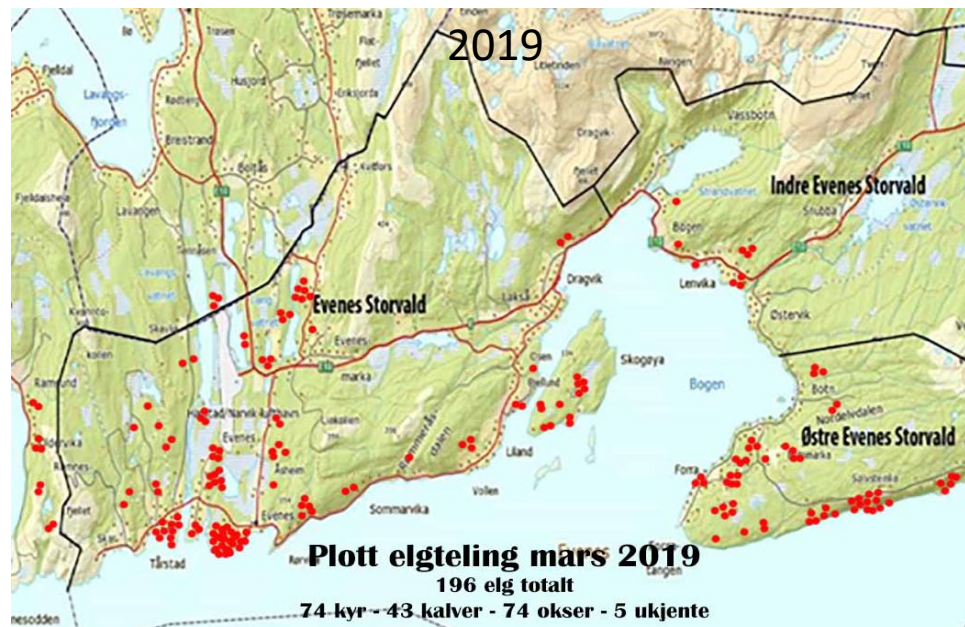
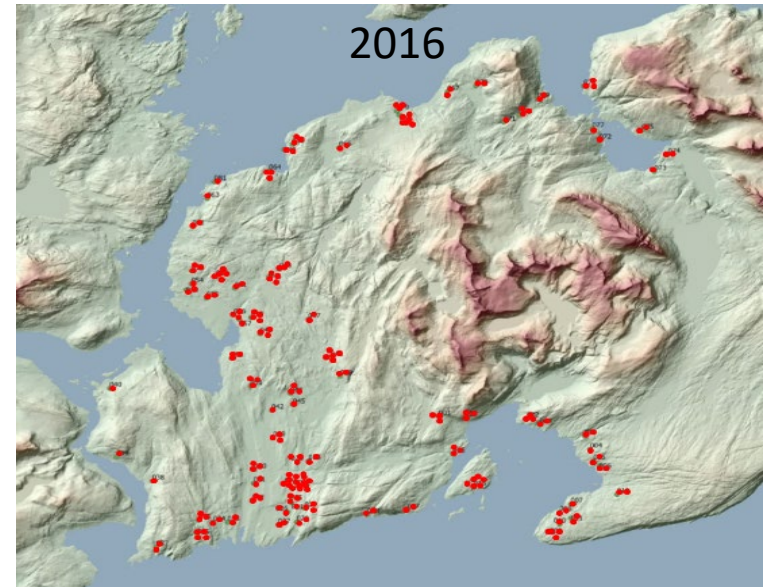
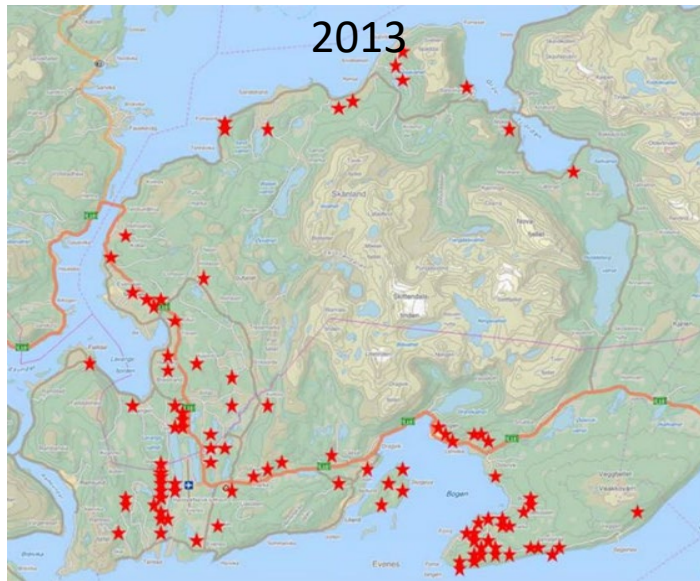
Elgtelling Evenes



Målparameter	Dagens tilstand	Kortsiktig mål Hjorteviltplan	Langsiktig mål Hjorteviltplan
Vinterbestand (telling + 15%)	211	119 - 126	132

Dagens tilstand:
snitt 2015-2017

Elgtelling



VURDERINGER



Vurderinger for måloppnåelse

		2016	2017	2018	Mål	Vurdering
Ku pr. okse	Vest	0,99	1,10	1,31	1,50	Høy okseavskyting som redusere i perioden
	Øst	1,71	1,69	0,99	1,50	Høy okseavskyting som redusere i perioden
	Kommune	1,20	1,28	1,18	1,50	Høy okseavskyting som redusere i perioden
Kalv pr. ku	Vest	0,70	0,66	0,52	0,70	Øke avskytinga av enslige kyr (gjerne eldre)
	Øst	0,67	0,55	0,55	0,70	Øke avskytinga av enslige kyr (gjerne eldre)
	Kommune	0,69	0,62	0,53	0,70	Øke avskytinga av enslige kyr (gjerne eldre)
Kalv pr. kalveku	Vest	1,37	1,18	1,33	1,30	Balansert avskytinga av kyr med tvillingkalver
	Øst	1,33	1,13	1,14	1,30	Spare kyr med tvillingkalver
	Kommune	1,35	1,16	1,26	1,30	Spare kyr med tvillingkalver i øst.
Sett-elg pr. jegerdag	Vest	1,09	1,11	1,61	1,45 *)	Ny tellemåte i 2018, målet justert
	Øst	0,79	0,75	1,34	1,45 *)	Ny tellemåte i 2018, målet justert
	Kommune	0,95	0,94	1,50	1,45 *)	Ny målsetting pga. ny tellemåte fra 2018
Påkjørsler	Vest	12	14	12	8	Øke avskytinga
	Øst	8	2	8	4	Moderat økning i avskytinga
	Kommune	20	16	20	12	Øke avskyting i vest
Vinterbestand (telling + 15%)	Vest			135	84	Øke avskyting
	Øst			76	48	Moderat økning i avskyting
	Kommune			211	132	Øke avskyting mest i vest

*) Justert mål pga. ny tellemetode fra og med 2018

Vurderinger for måloppnåelse

		2016	2017	2018	Mål	Vurdering
Antall felte dyr	Vest	24	32	34	39	Økning i avskytinga
	Øst	23	24	25	27	Moderat økning i avskytinga
	Kommune	47	56	59	66	Øke avskytinga mest i vest
Andel felt kalv og ungdyr	Vest	42%	63%	59%	57%	Videreføre dagens avskyting av kalv/ungdyr
	Øst	48%	63%	56%	57%	Videreføre dagens avskyting av kalv/ungdyr
	Kommune	45%	63%	58%	57%	Videreføre dagens avskyting av kalv/ungdyr
Andel felte okser 1½ år og eldre	Vest	58%	59%	56%	40%	Redusere okseavskytinga på sikt
	Øst	52%	33%	52%	40%	Redusere okseavskytinga på sikt
	Kommune	55%	48%	54%	40%	Redusere okseavskytinga på sikt
Prosent kyr med kalv	Vest	51%	54%	39%	50%	Øke avskytinga av enslige kyr
	Øst	47%	47%	48%	50%	Videreføre avskytingsprofil
	Kommune	50%	51%	42%	50%	Øke avskytinga av enslige kyr i vest
Slaktevekt kalv	Vest	76/73	62/63	70/67	70/67	God kondisjon og videreføre avskytingsprofil
	Øst	-/72	68/69	73/76	70/67	God kondisjon og videreføre avskytingsprofil
	Kommune	76/72	67/65	72/72	70/67	God kondisjon og videreføre avskytingsprofil
Slaktevekt åring	Vest	140/136	151/135	150/147	145/137	God kondisjon og videreføre avskytingsprofil
	Øst	147/160	137/130	149/143	145/137	God kondisjon og videreføre avskytingsprofil
	Kommune	145/146	148/132	150/146	145/137	God kondisjon og videreføre avskytingsprofil

AVSKYTING



Simulering med mulig avskyting

	2018	2019	2020	2021	2022	2023	2024	2025	2026
Vårbestand	218	211	194	177	157	145	140	135	131
Sett-elg pr. jegerdag	0,94	0,92	1,65	0,77	0,70	0,67	0,64	0,62	0,62
Ku pr. okse	1,28	1,12	1,24	1,57	1,72	1,76	1,80	1,85	1,52
Kalv pr. ku	0,62	0,63	0,58	0,65	0,66	0,67	0,68	0,69	0,70
Andel kyr	41,7 %	38,1 %	41,9 %	40,9 %	42,4 %	42,5 %	42,7 %	42,5 %	42,7 %
Andel okser	32,5 %	38,1 %	33,7 %	33,2 %	30,0 %	29,5 %	29,2 %	28,5 %	28,1 %
Andel kalver	25,8 %	23,8 %	24,3 %	25,9 %	27,6 %	28,0 %	28,1 %	29,0 %	29,2 %
Ku	80	82	77	73	69	64	62	60	59
Okse	89	82	68	55	43	37	35	33	32
1,5 års ku	24	24	23	22	20	21	20	19	20
1,5 års okse	25	24	22	22	20	22	21	20	20
Kukalv	32	33	32	30	29	28	27	27	27
Oksekalv	32	33	32	30	29	28	27	27	27
Høstbestand	282	277	254	232	210	200	192	186	185
Felte oksekalv	5	7	8	6	5	5	5	6	5
Felt kukalv	6	6	6	6	6	6	6	6	6
Felt 1,5 års okse	15	13	10	12	12	11	11	10	9
Felt 1,5 års ku	8	11	9	10	11	10	10	9	8
Felt okse	17	18	26	17	12	11	10	10	9
Felt ku	8	11	13	10	11	10	9	9	8
Ekstradyr		6	6	5					
Felt elg totalt	59	72	72	66	57	53	51	50	45
Påkjørt/skadet og drept	12	11	10	9	8	7	6	5	4

Avskytingsplan 2019 - 2021

	Evenes Storvald	Indre Evenes Storvald	Østre Evenes Storvald	Totalt	Andel
Kalv/ungdyr	62	30	15	107	56,3 %
Ku	18	9	4	31	16,3 %
Okse	32	13	7	52	27,4 %
Totalt	112	52	26	190	100,0 %

	2019			2020			2021			Totalt	Andel
	Evenes	Indre Evenes	Østre Evenes	Evenes	Indre Evenes	Østre Evenes	Evenes	Indre Evenes	Østre Evenes		
Kalv/ungdyr	22	10	5	21	10	5	19	10	5	107	56,3 %
Ku	6	3	2	6	3	1	6	3	1	31	16,3 %
Okse	11	5	2	11	4	2	10	4	3	52	27,4 %
Totalt	39	18	9	38	17	8	35	17	9	190	100,0 %

	2019 - 2021	Andel
Fordelte dyr	190	92,7 %
Ekstradyr til fordeling ved behov	15	7,3 %
Tildelt fellingskvote	205	100,0 %

Kortsiktig plan: 190-205
Kortsiktig mål: 180-195

Avskytingsprofil

I tillegg til å nå målene i den overordnede hjorteviltplanen er det et mål å ha en bærekraftig og produktiv elgstamme som er balansert i forhold til både sammensetning, utbytte for grunneierne, beitepress og elgpåkjørsler. Avskytningsprofilen som bestandsplanen legger opp til prøver å ta innover seg dette ved

- Høy avskyting i planperioden, spesielt i vest, og mest første år og deretter reduksjon
- Høy okseavskyting i planperioden for deretter å balansere avskytinga
- Felling av kalv og ungdyr (1 ½ åringer) skal utgjøre ca. 55% i planperioden

I jaktsammenheng bør det i tillegg legges vekt på

- Avskytingen av enslige, svake og små dyr prioriteres (skrapdyr)
- Primært felle enslige kyr framfor kyr med kalv
- Spare kyr med tvillingkalver
- Ku ikke skytes fra kalv
- Store virile okser i størst mulig grad spares
- Bestrebe seg på at fordelingen av hunddyr og hanndyr er balansert

Ekstradyr kan benyttes til justering slik at målsettinga oppnås.